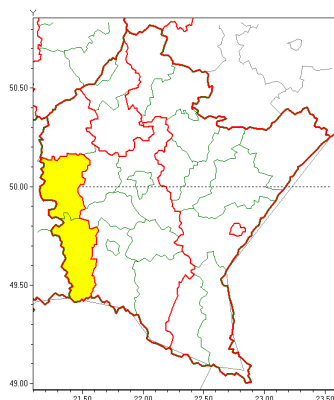


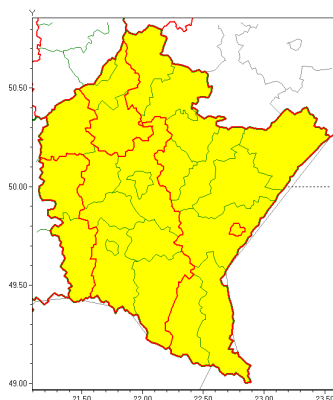


Zasięg ostrzeżeń w województwie

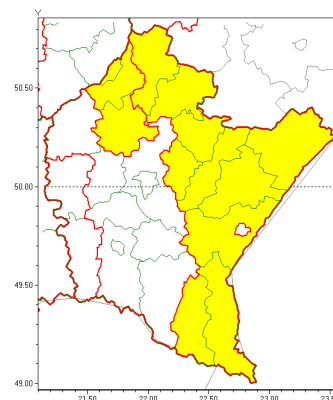
Oblodzenie
2021-02-19 06:42



Opady marznące
2021-02-19 06:42



Silny mróz
2021-02-19 06:42



WOJEWÓDZTWO PODKARPACKE
OSTRZEŻENIA METEOROLOGICZNE ZBIORCZO NR 44
WYKAZ OBOWIĄZUJĄCYCH OSTRZEŻEŃ
o godz. 06:42 dnia 19.02.2021

Zjawisko/Stopień zagrożenia	Opady marznące/1
Obszar (w nawiasie numer ostrzeżenia dla powiatu)	powiaty: bieszczadzki(30), brzozowski(28), dębicki(26), jarosławski(24), jasielski(28), kolbuszowski(26), Krosno(26), krośnieński(26), leski(30), leżajski(24), lubaczowski(24), Łańcucki(24), mielecki(24), niemiński(24), przemyski(26), Przemyśl(25), przeworski(24), ropczycko-sędziszowski(24), rzeszowski(24), Rzeszów(24), sanocki(30), stalowowolski(24), strzyżowski(23), Tarnobrzeg(25), tarnobrzeski(25)
Ważność	od godz. 12:00 dnia 19.02.2021 do godz. 08:00 dnia 20.02.2021
Prawdopodobieństwo	80%
Przebieg	Prognozuje się okresami występowanie słabych opadów marznącego deszczu lub mawki powodujących gołoledź.
SMS	IMGW-PIB OSTRZEŻENIA: MARZĄCE OPADY/1 podkarpackie (wszystkie powiaty) od 12:00/19.02 do 08:00/20.02.2021 marznące opady, drogi liskie. Dotyczy powiatów: wszystkie powiaty.
RSO	Woj. podkarpackie (wszystkie powiaty), IMGW-PIB wydał ostrzeżenie pierwszego stopnia o opadach marzących
Uwagi	Brak.
Zjawisko/Stopień zagrożenia	Silny mróz/1
Obszar (w nawiasie numer ostrzeżenia dla powiatu)	powiaty: kolbuszowski(25), Tarnobrzeg(24), tarnobrzeski(24)
Ważność	od godz. 23:20 dnia 18.02.2021 do godz. 08:00 dnia 19.02.2021



Prawdopodobieństwo	80%
Przebieg	Prognozuje się temperatury minimalne w nocy miejscami od -17°C do -12°C. Wiatr o średniej prędkości od 5 km/h do 15 km/h.
SMS	IMGW-PIB OSTRZEGA: MRÓZ/1 podkarpackie (3 powiaty) od 23:20/18.02 do 08:00/19.02.2021 temp. min -17 st, temp. wiatr 15 km/h. Dotyczy powiatów: kolbuszowski, Tarnobrzeg i tarnobrzęski.
RSO	Woj. podkarpackie (3 powiaty), IMGW-PIB wydał ostrzeżenie pierwszego stopnia o silnych mrozach
Uwagi	Brak.
Zjawisko/Stopień zagrożenia	Oblodzenie/1
Obszar (w nawiasie numer ostrzeżenia dla powiatu)	powiaty: dębicki(25), jasielski(27)
Ważność	od godz. 20:00 dnia 18.02.2021 do godz. 08:00 dnia 19.02.2021
Prawdopodobieństwo	80%
Przebieg	Prognozuje się zamarzanie mokrej nawierzchni dróg i chodników po opadach deszczu. Temperatura minimalna od -5°C do -2°C, temperatura minimalna gruntu około od -6°C do -3°C
SMS	IMGW-PIB OSTRZEGA: OBLODZENIE/1 podkarpackie (2 powiaty) od 20:00/18.02 do 08:00/19.02.2021 temp. min. od -5 st. do -2 st., przy gruncie od -6 st. do -3 st., lisko. Dotyczy powiatów: dębicki i jasielski.
RSO	Woj. podkarpackie (2 powiaty), IMGW-PIB wydał ostrzeżenie pierwszego stopnia o oblodzeniu
Uwagi	Brak.
Zjawisko/Stopień zagrożenia	Silny mróz/1
Obszar (w nawiasie numer ostrzeżenia dla powiatu)	powiaty: bieszczadzki(29), jarosławski(23), leski(29), leżajski(23), lubaczowski(23), Łańcucki(23), niżański(23), przemyski(25), przeworski(23), stalowowolski(23)
Ważność	od godz. 20:10 dnia 18.02.2021 do godz. 08:00 dnia 19.02.2021
Prawdopodobieństwo	80%
Przebieg	Prognozuje się temperatury minimalne w nocy miejscami od -19°C do -13°C. Wiatr o średniej prędkości od 3 km/h do 15 km/h.
SMS	IMGW-PIB OSTRZEGA: MRÓZ/1 podkarpackie (10 powiatów) od 20:10/18.02 do 08:00/19.02.2021 temp. min -19 st, wiatr 15 km/h. Dotyczy powiatów: bieszczadzki, jarosławski, leski, leżajski, lubaczowski, Łańcucki, niżański, przemyski, przeworski i stalowowolski.
RSO	Woj. podkarpackie (10 powiatów), IMGW-PIB wydał ostrzeżenie pierwszego stopnia o silnych mrozach
Uwagi	Brak.



Instytut Meteorologii i Gospodarki Wodnej - Państwowy Instytut Badawczy

Biuro Prognoz Meteorologicznych w Krakowie

30-215 Kraków ul. Piotra Borowego 14

tel: 12-6398150, fax: 12-4251973

email: meteo.krakow@imgw.pl

www: www.imgw.pl

Dyurny synoptyk IMGW-PIB	Tadeusz Stolarczyk
<p>Opracowanie niniejsze i jego format, jako przedmiot prawa autorskiego podlega ochronie prawnej, zgodnie z przepisami ustawy z dnia 4 lutego 1994r o prawie autorskim i prawach pokrewnych (dz. U. z 2006 r. Nr 90, poz. 631 z późn. zm.).</p> <p>Wszelkie dalsze udostępnianie, rozpowszechnianie (przedruk, kopiowanie, wiadomości sms) jest dozwolone wyłącznie w formie dosłownej z bezwzględnym wskazaniem źródła informacji tj. IMGW-PIB.</p>	