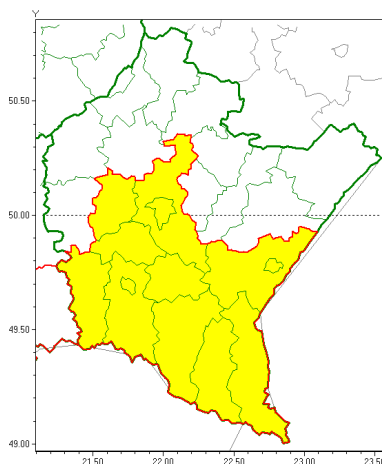




Zasięg ostrzeżeń w województwie

Roztopy
2021-02-22 11:35



WOJEWÓDZTWO PODKARPACKIE
OSTRZEŻENIA METEOROLOGICZNE ZBIORCZO NR 48
WYKAZ OBSZARÓW ZUCIANYCH OSTRZEŻENIAMI
o godz. 11:35 dnia 22.02.2021

Zjawisko/Stopień zagrożenia	Roztopy/1
Obszar (w nawiasie numer ostrzeżenia dla powiatu)	powiaty: bieszczadzki(32), brzozowski(30), jasielski(30), Krosno(28), krośnieński(28), leski(32), przemyski(28), Przemyśl(27), ropczycko-sędziszowski(27), rzeszowski(27), Rzeszów(27), sanocki(32), strzykowski(25)
Ważność	od godz. 12:30 dnia 22.02.2021 do godz. 18:00 dnia 24.02.2021
Prawdopodobieństwo	70%
Przebieg	Prognozuje się wzrost temperatury powietrza powodujący odwilż i topnienie pokrywy śnieżnej. Temperatura minimalna na znacznym obszarze od 0°C do 3°C. Temperatura maksymalna przewidywana od 8°C do 11°C. Wiatr ośrodkowej prędkości od 2 km/h do 5 km/h, z południowego zachodu i zachodu.
SMS	IMGW-PIB OSTRZEŻENIA: ROZTOPY/1 podkarpackie (13 powiatów) od 12:30/22.02 do 18:00/24.02.2021 Wzrost temp. do 11 st, wiatr 2-5 km/h. Dotyczy powiatów: bieszczadzki, brzozowski, jasielski, Krosno, krośnieński, leski, przemyski, Przemyśl, ropczycko-sędziszowski, rzeszowski, Rzeszów, sanocki i strzykowski.
RSO	Woj. podkarpackie (13 powiatów), IMGW-PIB wydał ostrzeżenia pierwszego stopnia o
Uwagi	Brak.
Dyrektor synoptyk IMGW-PIB	Łukasz Kiełt



Instytut Meteorologii i Gospodarki Wodnej - Państwowy Instytut Badawczy

Biuro Prognoz Meteorologicznych w Krakowie

30-215 Kraków ul. Piotra Borowego 14

tel: 12-6398150, fax: 12-4251973

email: meteo.krakow@imgw.pl

www: [www: www.imgw.pl](http://www.imgw.pl)

Opracowanie niniejsze i jego format, jako przedmiot prawa autorskiego podlega ochronie prawnej, zgodnie z przepisami ustawy z dnia 4 lutego 1994r o prawie autorskim i prawach pokrewnych (dz. U. z 2006 r. Nr 90, poz. 631 z późn. zm.).

Wszelkie dalsze udostępnianie, rozpowszechnianie (przedruk, kopiowanie, wiadomości sms) jest dozwolone wyłącznie w formie dosłownej z bezwzględnym wskazaniem źródła informacji tj. IMGW-PIB.