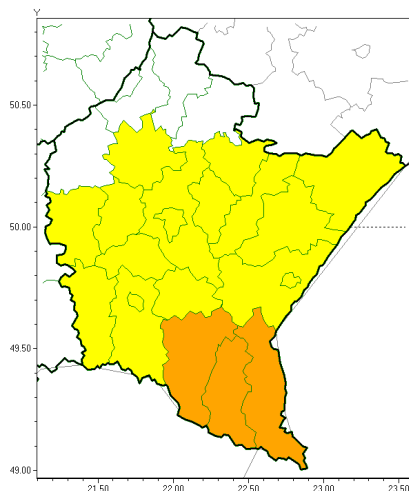
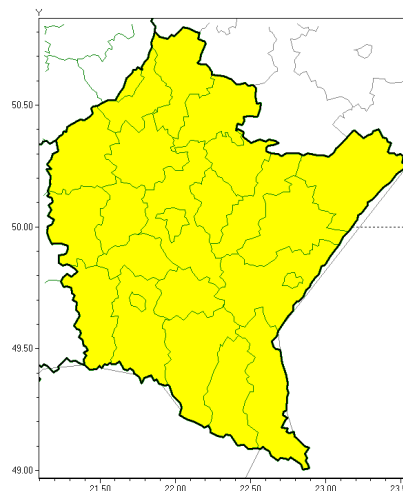




Intensywne opady śniegu



Silny mróz



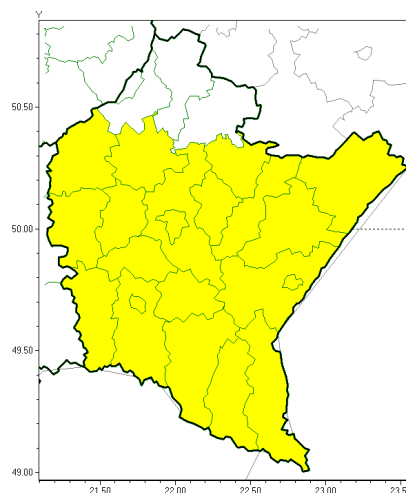
PROGNOZA NIEBEZPIECZNYCH ZJAWISK METEOROLOGICZNYCH

NA PIERWSZ DOB

Obszar	Województwo podkarpackie
Wa no (cz. urz.)	od godz. 07:30 dnia 11.02.2021 (czwartek) do godz. 07:30 dnia 12.02.2021 (pi tek)
Zjawisko/stopie zagro enia Kryteria	<p>Intensywne opady niegu/1 (<i>brzozowski, d bicki, jarostawski, jasielski, kolbuszowski, Krosno, kro nie ski, le ajski, lubaczowski, ła cucki, przemyski, Przemy l, przeworski, ropczycko-s dziszowski, rzeszowski, Rzeszów i strzy owski</i>) Intensywne opady niegu powoduj ce przyrost pokrywy nie nej o 10-15 cm w czasie do 12 godzin lub o 15-20 cm w czasie do 24 godzin.</p> <p>Intensywne opady niegu/2 (<i>bieszczadzki, leski i sanocki</i>) Intensywne opady niegu powoduj ce przyrost pokrywy nie nej o 20-30 cm w czasie do 24 godzin.</p> <p>Silny mróz/1 (<i>wszystkie powiaty</i>) Temperatura minimalna od -25°C do -15°C.</p>



Silny mróz

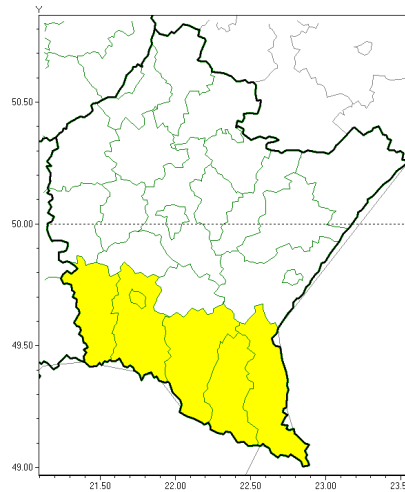


**PROGNOZA NIEBEZPIECZNYCH ZJAWISK METEOROLOGICZNYCH
NA DRUG DOB**

Obszar	Województwo podkarpackie
Ważność (cz. urz.)	od godz. 07:30 dnia 12.02.2021 (piątek) do godz. 07:30 dnia 13.02.2021 (sobota)
Zjawisko/stopecie zagrożenia Kryteria	Silny mróz/1 (bieszczański, brzozowski, dębicki, jarosławski, jasielski, kolbuszowski, Krosno, krośnieński, leski, leżajski, lubaczowski, Łańcut, mielecki, przemyski, Przemyśl, przeworski, ropczycko-sędziszowski, rzeszowski, Rzeszów, sanocki i strzyżowski) Temperatura minimalna od -20°C do -15°C.



Silny mróz

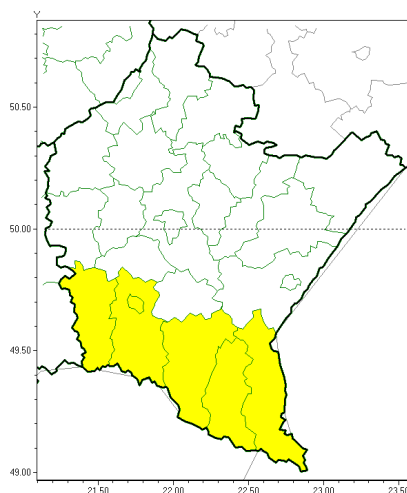


**PROGNOZA NIEBEZPIECZNYCH ZJAWISK METEOROLOGICZNYCH
NA TRZECI DOB**

Obszar	Województwo podkarpackie
Ważność (cz. urz.)	od godz. 07:30 dnia 13.02.2021 (sobota) do godz. 07:30 dnia 14.02.2021 (niedziela)
Zjawisko/stopień zagrożenia Kryteria	Silny mróz/1 (<i>bieszczadzski, jasielski, Krosno, krośnieński, leski i sanocki</i>) Temperatura minimalna od -20°C do -15°C.



Silny mróz



**PROGNOZA NIEBEZPIECZNYCH ZJAWISK METEOROLOGICZNYCH
NA CZWART DOB**

Obszar	Województwo podkarpackie
Ważność (cz. urz.)	od godz. 07:30 dnia 14.02.2021 (niedziela) do godz. 07:30 dnia 15.02.2021 (poniedziałek)
Zjawisko/stopień zagrożenia Kryteria	Silny mróz/1 (<i>bieszczadzki, jasielski, Krosno, krośnieński, leski i sanocki</i>) Temperatura minimalna od -20°C do -15°C.

Dyżurny synoptyk IMGW-PIB	Piotr Ramza
Godzina i data wydania	godz. 11:40 dnia 10.02.2021
Uwagi	Prognoza niebezpiecznych zjawisk meteorologicznych jest informacją orientacyjną. Wydawanie depeszy OSTRZEŻENIE unieważnia i anuluje wszystkie informacje dotyczące tego samego okresu i zjawiska zawarte w prognozie. Sprawdź aktualne ostrzeżenia oraz tekstów prognoz synoptycznych.

Opracowanie niniejsze i jego format, jako przedmiot prawa autorskiego podlega ochronie prawnej, zgodnie z przepisami ustawy z dnia 4 lutego 1994r o prawie autorskim i prawach pokrewnych (dz. U. z 2006 r. Nr 90, poz. 631 z późn. zm.).

Wszelkie dalsze udostępnianie, rozpowszechnianie (przedruk, kopiowanie, wiadomości sms) jest dozwolone wyłącznie w formie dosłownej z bezwzględnym wskazaniem źródła informacji tj. IMGW-PIB.