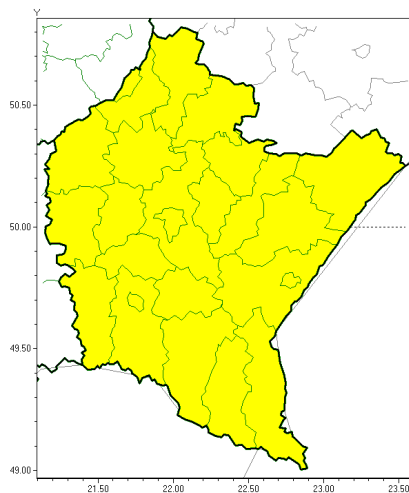
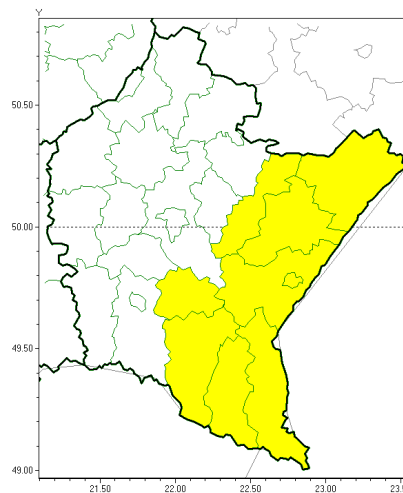




Oblodzenie



Silny mróz



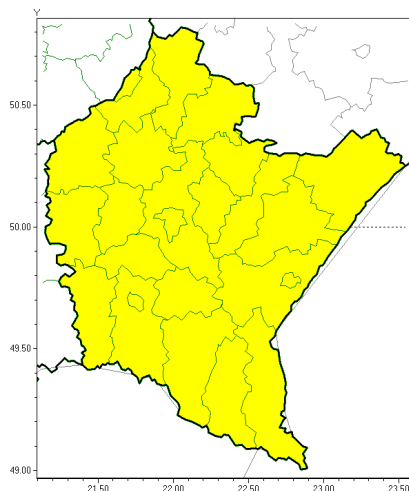
PROGNOZA NIEBEZPIECZNYCH ZJAWISK METEOROLOGICZNYCH

NA PIERWSZ DOB

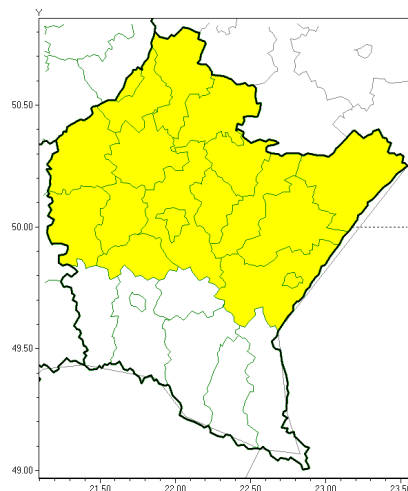
Obszar	Województwo podkarpackie
Ważność (cz. urz.)	od godz. 07:30 dnia 18.02.2021 (czwartek) do godz. 07:30 dnia 19.02.2021 (piątek)
Zjawisko/stopień zagrożenia Kryteria	Oblodzenie/1 (<i>wszystkie powiaty</i>) Spadek temperatury powietrza poniżej 0°C powodujący zamarzanie mokrych nawierzchni dróg i chodników. Silny mróz/1 (<i>bieszczadzki, brzozowski, jarosławski, leski, lubaczowski, przemyski, Przemyśl, przeworski i sanocki</i>) Temperatura minimalna od -25°C do -15°C.



Oblodzenie



Gęsta mgła



PROGNOZA NIEBEZPIECZNYCH ZJAWISK METEOROLOGICZNYCH

NA DRUGI DOB

Obszar	Województwo podkarpackie
Ważność (cz. urz.)	od godz. 07:30 dnia 19.02.2021 (piątek) do godz. 07:30 dnia 20.02.2021 (sobota)
Zjawisko/stopień zagrożenia Kryteria	Oblodzenie/1 (wszystkie powiaty) Spadek temperatury powietrza poniżej 0°C powodujący zamarzanie mokrych nawierzchni dróg i chodników. Gęsta mgła/1 (dębicki, jarosławski, kolbuszowski, leżajski, lubaczowski, łucki, mielecki, niemiński, przemyski, Przemyśl, przeworski, ropczycko-sędziszowski, rzeszowski, Rzeszów, stalowowolski, strzykowski, Tarnobrzeg i tarnobrzeski) Gęsta mgła ograniczająca widzialność poniżej 200 m i utrzymująca się przez przynajmniej 8 godzin.



Instytut Meteorologii i Gospodarki Wodnej - Państwowy Instytut Badawczy

Biuro Prognoz Meteorologicznych w Krakowie

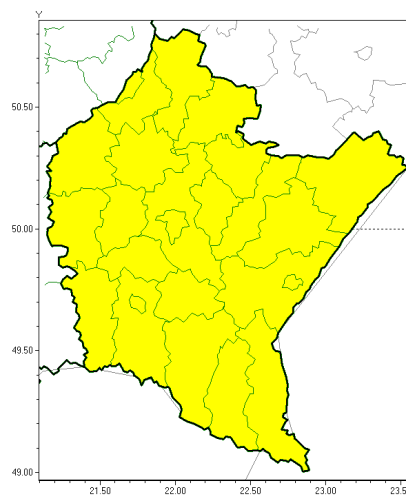
30-215 Kraków ul. Piotra Borowego 14

tel: 12-6398150, fax: 12-4251973

email: meteo.krakow@imgw.pl

www: www.imgw.pl

Gęsta mgła

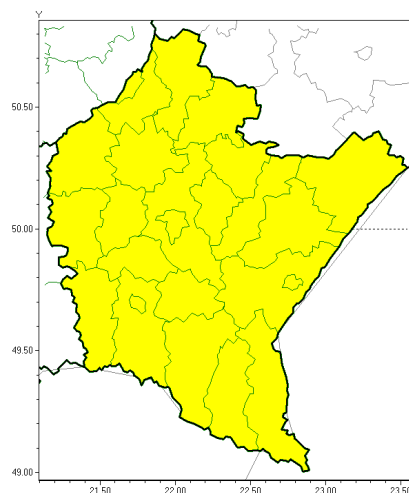


**PROGNOZA NIEBEZPIECZNYCH ZJAWISK METEOROLOGICZNYCH
NA TRZECI DOB**

Obszar	Województwo podkarpackie
Ważność (cz. urz.)	od godz. 07:30 dnia 20.02.2021 (sobota) do godz. 07:30 dnia 21.02.2021 (niedziela)
Zjawisko/stopień zagrożenia Kryteria	Gęsta mgła/1 (wszystkie powiaty) Gęsta mgła ograniczająca widzialność poniżej 200 m i utrzymująca się przez przynajmniej 8 godzin.



Roztopy



PROGNOZA NIEBEZPIECZNYCH ZJAWISK METEOROLOGICZNYCH

NA CZWART DOB

Obszar	Województwo podkarpackie
Ważność (cz. urz.)	od godz. 07:30 dnia 21.02.2021 (niedziela) do godz. 07:30 dnia 22.02.2021 (poniedziałek)
Zjawisko/stopień zagrożenia Kryteria	Roztopy/1 (wszystkie powiaty) Szybkie topnienie pokrywy śnieżnej spowodowane wzrostem temperatury powietrza powyżej 0°C, trwającym przez co najmniej 2 doby, przy możliwym wystąpieniu opadów deszczu do 10 mm/24 h.

Dyżurny synoptyk IMGW-PIB	Grzegorz Mikutel
Godzina i data wydania	godz. 14:25 dnia 17.02.2021
Uwagi	Prognoza niebezpiecznych zjawisk meteorologicznych jest informacją orientacyjną. Wydawanie depeszy OSTRZEŻENIE uniemożliwia i anuluje wszystkie informacje dotyczące tego samego okresu i zjawiska zawarte w prognozie. Sprawdź aktualne ostrzeżenia oraz teksty prognoz synoptycznych.

Opracowanie niniejsze i jego format, jako przedmiot prawa autorskiego podlega ochronie prawnej, zgodnie z przepisami ustawy z dnia 4 lutego 1994r o prawie autorskim i prawach pokrewnych (dz. U. z 2006 r. Nr 90, poz. 631 z późn. zm.).

Wszelkie dalsze udostępnianie, rozpowszechnianie (przedruk, kopiowanie, wiadomości sms) jest dozwolone wyłącznie w formie dosłownej z bezwzględnym wskazaniem źródła informacji tj. IMGW-PIB.