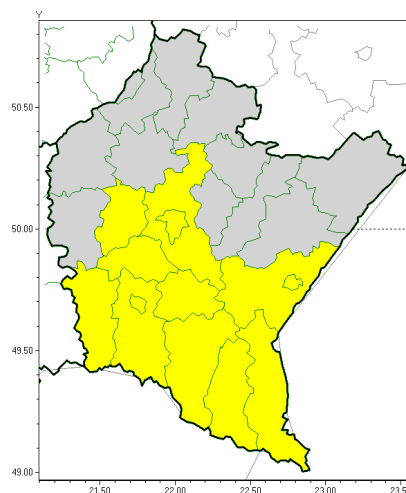




Roztopy



**PROGNOZA NIEBEZPIECZNYCH ZJAWISK METEOROLOGICZNYCH
NA PIERWSZ DOB**

Obszar	Województwo podkarpackie
Ważność (cz. urz.)	od godz. 07:30 dnia 24.02.2021 (roda) do godz. 07:30 dnia 25.02.2021 (czwartek)
Zjawisko/stopień zagrożenia Kryteria	Roztopy/1 (<i>bieszczadzki, brzozowski, jasielski, Krosno, krośnieński, leski, przemyski, Przemyśl, ropczycko-sędziszowski, rzeszowski, Rzeszów, sanocki i strzykowski</i>) Szybkie topnienie pokrywy śnieżnej spowodowane wzrostem temperatury powietrza powyżej 0°C, trwającym przez co najmniej 2 doby, przy możliwym wystąpieniu opadów deszczu do 10 mm/24 h.



Instytut Meteorologii i Gospodarki Wodnej - Państwowy Instytut Badawczy

Biuro Prognoz Meteorologicznych w Krakowie

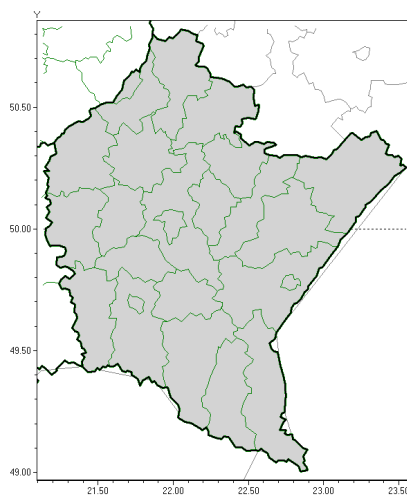
30-215 Kraków ul. Piotra Borowego 14

tel: 12-6398150, fax: 12-4251973

email: meteo.krakow@imgw.pl

www: www.imgw.pl

Brak niebezpiecznych zjawisk



**PROGNOZA NIEBEZPIECZNYCH ZJAWISK METEOROLOGICZNYCH
NA DRUGI DOB**

Obszar	Województwo podkarpackie
Ważność (cz. urz.)	od godz. 07:30 dnia 25.02.2021 (czwartek) do godz. 07:30 dnia 26.02.2021 (piątek)
Zjawisko/stopec zagrożenia Kryteria	Nie przewiduje się /-



Instytut Meteorologii i Gospodarki Wodnej - Państwowy Instytut Badawczy

Biuro Prognoz Meteorologicznych w Krakowie

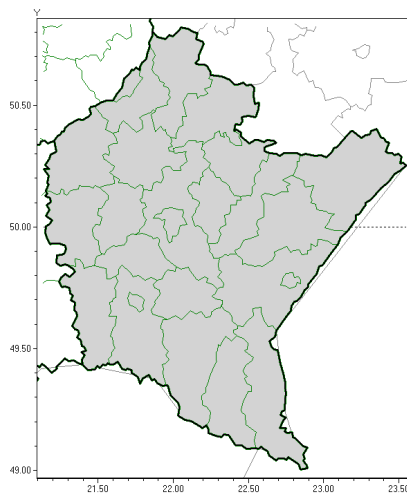
30-215 Kraków ul. Piotra Borowego 14

tel: 12-6398150, fax: 12-4251973

email: meteo.krakow@imgw.pl

www: www.imgw.pl

Brak niebezpiecznych zjawisk

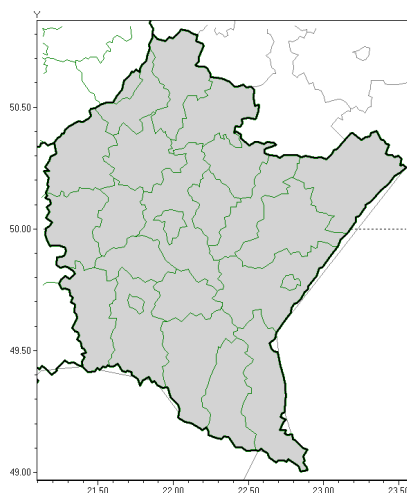


**PROGNOZA NIEBEZPIECZNYCH ZJAWISK METEOROLOGICZNYCH
NA TRZECI DOB**

Obszar	Województwo podkarpackie
Ważność (cz. urz.)	od godz. 07:30 dnia 26.02.2021 (piątek) do godz. 07:30 dnia 27.02.2021 (sobota)
Zjawisko/stopec zagrożenia Kryteria	Nie przewiduje się /-



Brak niebezpiecznych zjawisk



PROGNOZA NIEBEZPIECZNYCH ZJAWISK METEOROLOGICZNYCH

NA CZWART DOB

Obszar	Województwo podkarpackie
Wa no (cz. urz.)	od godz. 07:30 dnia 27.02.2021 (sobota) do godz. 07:30 dnia 28.02.2021 (niedziela)
Zjawisko/stopie zagrożenia Kryteria	Nie przewiduje si -

Dy urny synoptyk IMGW-PIB	Tomasz Knopik
Godzina i data wydania	godz. 13:25 dnia 23.02.2021
Uwagi	Prognoza niebezpiecznych zjawisk meteorologicznych jest informacj orientacyjn . Wydawanie depeszy OSTRZE ENIE uniewa nia i anuluje wszystkie informacje dotycz ce tego samego okresu i zjawiska zawarte w prognozie. Sprawd aktualne ostrze enia oraz tekstow prognoz synoptyczn .

Opracowanie niniejsze i jego format, jako przedmiot prawa autorskiego podlega ochronie prawnej, zgodnie z przepisami ustawy z dnia 4 lutego 1994r o prawie autorskim i prawach pokrewnych (dz. U. z 2006 r. Nr 90, poz. 631 z pó n. zm.).

Wszelkie dalsze udost pniaie, rozpowszechnianie (przedruk, kopiowanie, wiadomo sms) jest dozwolone wył cznie w formie dosłownej z bezwzgl dnym wskazaniem ródła informacji tj. IMGW-PIB.