



Instytut Meteorologii i Gospodarki Wodnej - Państwowy Instytut Badawczy

Biuro Prognoz Meteorologicznych w Krakowie

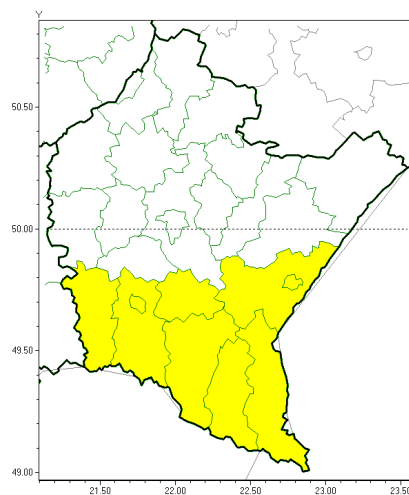
30-215 Kraków ul. Piotra Borowego 14

tel: 12-6398150, fax: 12-4251973

email: meteo.krakow@imgw.pl

www: www.imgw.pl

Opady marzjące

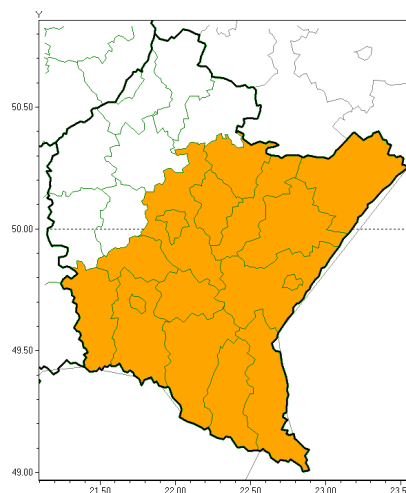


**PROGNOZA NIEBEZPIECZNYCH ZJAWISK METEOROLOGICZNYCH
NA PIERWSZ DOB**

Obszar	Województwo podkarpackie
Ważność (cz. urz.)	od godz. 07:30 dnia 10.02.2021 (roda) do godz. 07:30 dnia 11.02.2021 (czwartek)
Zjawisko/stopień zagrożenia Kryteria	Opady mroźne/1 (<i>bieszczadzki, brzozowski, jasielski, Krosno, krośnieński, leski, przemyski, Przemyśl i sanocki</i>) Słabe opady mroźnego deszczu lub młotki, trwające nie dłużej niż 12 godzin i powodujące gołolę.



Intensywne opady śniegu



**PROGNOZA NIEBEZPIECZNYCH ZJAWISK METEOROLOGICZNYCH
NA DRUG DOB**

Obszar	Województwo podkarpackie
Ważność (cz. urz.)	od godz. 07:30 dnia 11.02.2021 (czwartek) do godz. 07:30 dnia 12.02.2021 (piątek)
Zjawisko/stopień zagrożenia Kryteria	Intensywne opady śniegu/2 (bieszczański, brzozowski, jarosławski, jasielski, Krosno, krośnieński, leski, leżajski, lubaczowski, Łańcut, przemyski, Przemyśl, przeworski, rzeszowski, Rzeszów, sanocki i strzykowski) Intensywne opady śniegu powodujące przyrost pokrywy śnieżnej o 20-30 cm w czasie do 24 godzin lub o 20-50 cm w tym samym czasie na obszarach górskich.



Instytut Meteorologii i Gospodarki Wodnej - Państwowy Instytut Badawczy

Biuro Prognoz Meteorologicznych w Krakowie

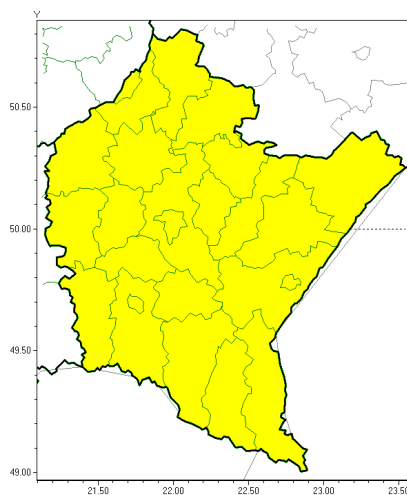
30-215 Kraków ul. Piotra Borowego 14

tel: 12-6398150, fax: 12-4251973

email: meteo.krakow@imgw.pl

www: www.imgw.pl

Silny mróz

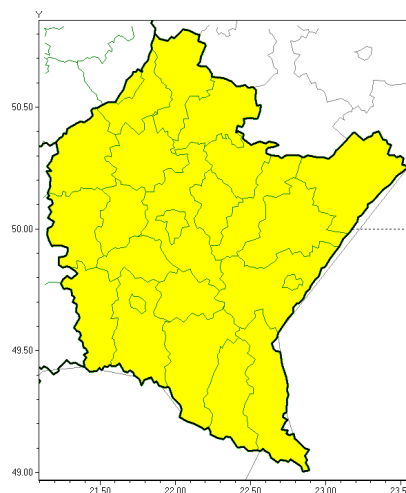


**PROGNOZA NIEBEZPIECZNYCH ZJAWISK METEOROLOGICZNYCH
NA TRZECI DOB**

Obszar	Województwo podkarpackie
Ważność (cz. urz.)	od godz. 07:30 dnia 12.02.2021 (piątek) do godz. 07:30 dnia 13.02.2021 (sobota)
Zjawisko/stopień zagrożenia Kryteria	Silny mróz/1 (wszystkie powiaty) Temperatura minimalna od -18°C do -15°C.



Silny mróz



PROGNOZA NIEBEZPIECZNYCH ZJAWISK METEOROLOGICZNYCH

NA CZWART DOB

Obszar	Województwo podkarpackie
Ważność (cz. urz.)	od godz. 07:30 dnia 13.02.2021 (sobota) do godz. 07:30 dnia 14.02.2021 (niedziela)
Zjawisko/stopień zagrożenia Kryteria	Silny mróz/1 (wszystkie powiaty) Temperatura minimalna od -19°C do -15°C.

Dyżurny synoptyk IMGW-PIB	Bartłomiej Pietras
Godzina i data wydania	godz. 13:32 dnia 09.02.2021
Uwagi	Prognoza niebezpiecznych zjawisk meteorologicznych jest informacją orientacyjną. Wydawanie depeszy OSTRZEŻENIE unieważnia i anuluje wszystkie informacje dotyczące tego samego okresu i zjawiska zawarte w prognozie. Sprawdź aktualne ostrzeżenia oraz tekstów prognoz synoptycznych.

Opracowanie niniejsze i jego format, jako przedmiot prawa autorskiego podlega ochronie prawnej, zgodnie z przepisami ustawy z dnia 4 lutego 1994r o prawie autorskim i prawach pokrewnych (dz. U. z 2006 r. Nr 90, poz. 631 z późn. zm.).

Wszelkie dalsze udostępnianie, rozpowszechnianie (przedruk, kopiowanie, wiadomości sms) jest dozwolone wyłącznie w formie dosłownej z bezwzględnym wskazaniem źródła informacji tj. IMGW-PIB.