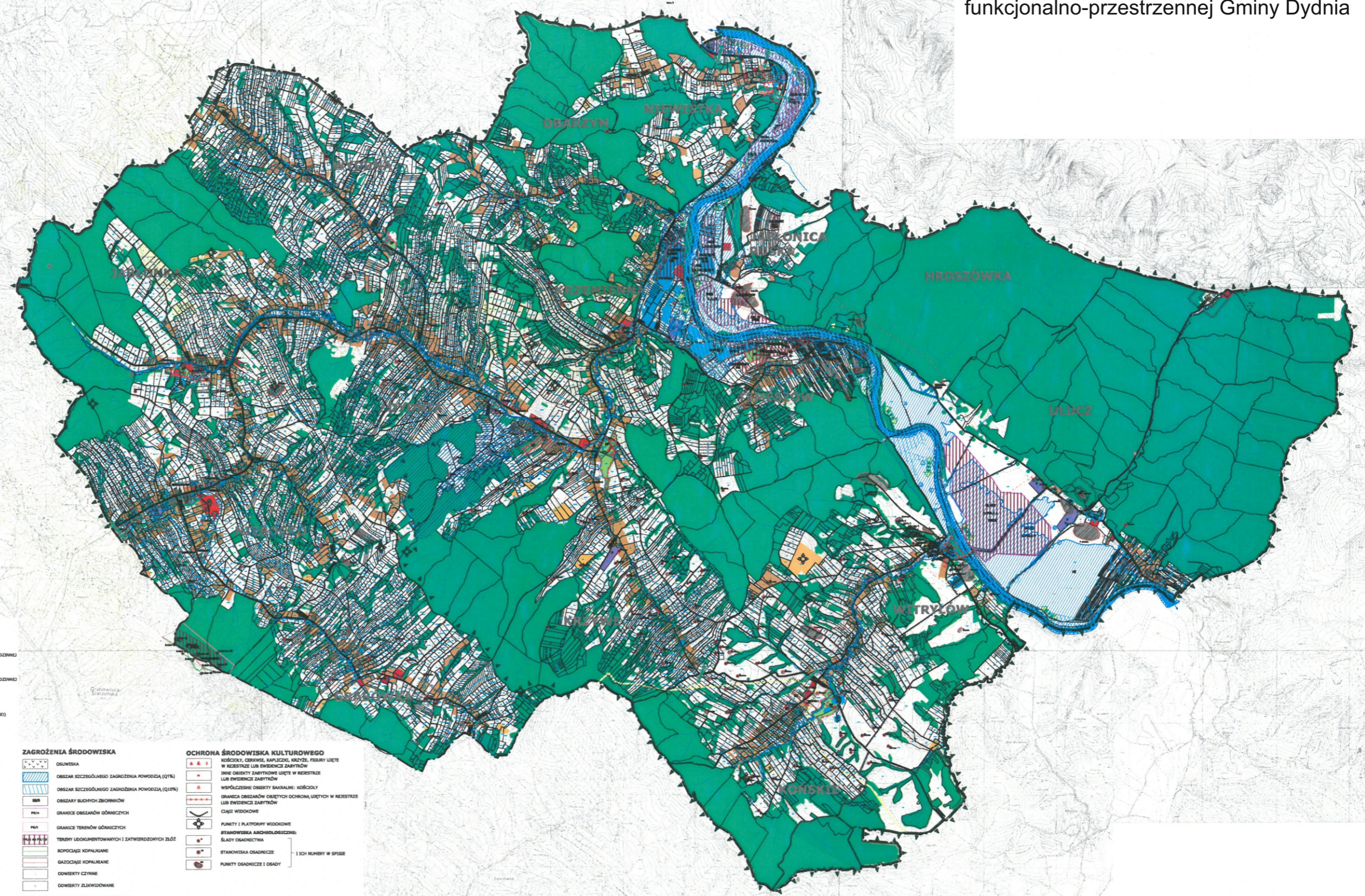


Zał. Nr 1: Model struktury funkcjonalno-przestrzennej Gminy Dydnia



OZNACZENIA

OBSZARY FUNKCJONALNO - PRZESTRZENNE

- TERENY ISTNIEJĄCY ZABUDOWY MIESZKANIOWEJ JEDNOKOŚCIOWEJ I DOPUSZCZAJĄCE ZABUDOWY ZAGRODOWEJ
- TERENY ZABUDOWY ZAGRODÓW
- TERENY ISTNIEJĄCEJ ZABUDOWY MIESZKANIOWEJ WIELOKOSTRANNEJ
- TERENY ZABUDOWY USŁUGOWEJ (USŁUGI KOMERCYJNE)
- TERENY USŁUGI TURYSTYCZNEJ
- TERENY ZABUDOWY USŁUGOWEJ (USŁUGI KULTURY MIEJSCOWEJ)
- TERENY OBIEKTÓW PRZEMISŁOWYCH I PRODUKCYJNYCH, MAGAZYNÓW I SKŁADÓW
- TERENY LEŚNE, POLANY ŚRODOLĘSNE, ZAKAZNIENIA
- CHENTARZE
- WODY POWIERZCHNIOWE (RZĘKI, CIEKI)
- WODY POWIERZCHNIOWE (STAWY)
- GRANICE OBSZARÓW PLANÓW MIEJSCOWYCH PLANÓW ZAGOSPODAROWANIA PRZESTRZENNEGO
- OBSZARY DLA STWORZENIA OCHRONY ZESTAWIENIA MIEJSCOWYCH PLANÓW ZAGOSPODAROWANIA PRZESTRZENNEGO

KOMUNIKACJA

- DROGA PUBLICZNA
- DROGI WEWNĘTRZNE
- TERENY KOMUNIKACJI WODNEJ (PRZEPRAWA PROMOWA)
- ISTNIEJĄCA TRASA TURYSTYCZNA
- PRZEPRAWA MOSTOWA
- MOST WISZĄCY

OCHRONA ŚRODOWISKA PRZYRODNICZEGO I ZASOBÓW ŚRODOWISKA

- GRANICA WISZĄCO-OBSZAROWEGO OBSZARU OCHRONIONEGO KRAJOBRAZU
- OBSZARY NATURA 2000
- KORYTAZIE ENDOGENICZNE WZDŁUŻ RZĘKI SAN
- KORYTAZIE ENDOGENICZNE LOKALNE
- PARKI ZABYTEKOWE ISTNIEJĄCE
- PUNKTY PRZYRODY ISTNIEJĄCE
- ALIENI DRZEW I GRUPY DRZEW STANOWIĄCE DOMINANTĘ W KRAJOBRAZIE

ZAGROŻENIA ŚRODOWISKA

- OSUSZKA
- OBSZAR SZCZEGÓLNEGO ZAGROŻENIA POWODZIĄ (Q1%)
- OBSZAR SZCZEGÓLNEGO ZAGROŻENIA POWODZIĄ (Q10%)
- OBSZARY BŁYCH ZBIORNIKÓW
- GRANICE OBSZARÓW GÓRNICZYCH
- GRANICE TERENÓW GÓRNICZYCH
- TERENY UDOKUMENTOWANYCH I ZATWORZONYCH ŻŁÓD
- KOPALNIE KOPALNIE
- GAZOCIĄGI KOPALNIE
- DOWERTY CZYNE
- DOWERTY ZLIKWIDOWANE

OCHRONA ŚRODOWISKA KULTUROWEGO

- KOŚCIOŁY, CEKWE, KAPLICZKI, KRZYŻE, FIGURY LĄTE W REJESTRZE LUB EWIDENCJI ZABYTEKÓW
- INNE OBIEKTY ZABYTEKOWE LUB W REJESTRZE LUB EWIDENCJI ZABYTEKÓW
- WSPÓŁCZESNE OBIEKTY SAKRALNE: KOŚCIOŁY
- GRANICE OBSZARÓW OBYTECH OCHRONY LĄTEK W REJESTRZE LUB EWIDENCJI ZABYTEKÓW
- CIĄGI WIDOKOWE
- PUNKTY I PLATFORMY WIDOKOWE
- STANOWISKA ARCHEOLOGICZNE: ŚLADY OSADNICZA
- STANOWISKA OSADNICZE
- PUNKTY OSADNICZE I OSADY

1:1000000 W SPISIE

INFRASTRUKTURA TECHNICZNA

- TERENY INFRASTRUKTURY TECHNICZNEJ WODOCIĄGOWEJ (LUSZKA WODY)
- TERENY INFRASTRUKTURY TECHNICZNEJ KANALIZACYJNEJ (OCZYSZCZALNIE ŚCIEKÓW)
- TERENY INFRASTRUKTURY TECHNICZNEJ GAZOWEJ (GAZOCIĄGI HEJMANOWICZE - STRACHOCINA)
- TERENY INFRASTRUKTURY TECHNICZNEJ ENERGETYCZNEJ
- STANOWISKA TRANSFORMATOROWE

OZNACZENIA INNE

- GRANICA GMINY / GRANICA OPRACOWANIA STUDIUM
- GRANICE MIEJSCOWOŚCI
- MIEJSCOWOŚĆ