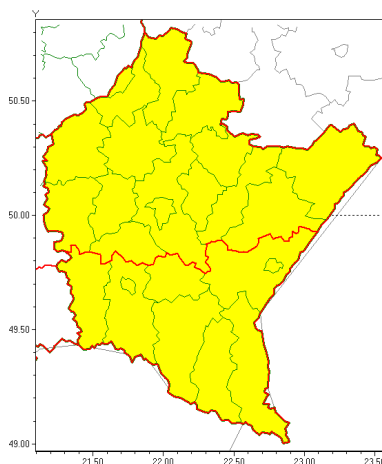




Zasięg ostrzeżeń w województwie

Opady marznące
2022-01-12 14:09



WOJEWÓDZTWO PODKARPACKIE
OSTRZEŻENIA METEOROLOGICZNE ZBIORCZO NR 9
WYKAZ OBYWÓW ZUJACYCH OSTRZEŻENIE
o godz. 14:09 dnia 12.01.2022

Zjawisko/Stopień zagrożenia	Opady marznące/1
Obszar (w nawiasie numer ostrzeżenia dla powiatu)	powiaty: dębicki(4), jarosławski(4), kolbuszowski(4), leżajski(4), lubaczowski(4), Łańcucki(4), mielecki(4), niżański(4), przeworski(4), ropczycko-sędziszowski(4), rzeszowski(4), Rzeszów(4), stalowowolski(4), strzyżowski(4), Tarnobrzeg(4), tarnobrzescki(4)
Ważność	od godz. 08:00 dnia 13.01.2022 do godz. 12:00 dnia 13.01.2022
Prawdopodobieństwo	80%
Przebieg	Prognozowane są słabe opady marznącego deszczu oraz mroźki powodujące gołolędy.
SMS	IMGW-PIB OSTRZEŻENIA: MARZĄCE OPADY/1 podkarpackie (16 powiatów) od 08:00/13.01 do 12:00/13.01.2022 marznące opady, drogi liskie. Dotyczy powiatów: dębicki, jarosławski, kolbuszowski, leżajski, lubaczowski, Łańcucki, mielecki, niżański, przeworski, ropczycko-sędziszowski, rzeszowski, Rzeszów, stalowowolski, strzyżowski, Tarnobrzeg i tarnobrzescki.
RSO	Woj. podkarpackie (16 powiatów), IMGW-PIB wydał ostrzeżenie pierwszego stopnia o opadach marzących
Uwagi	Brak.
Zjawisko/Stopień zagrożenia	Opady marznące/1
Obszar (w nawiasie numer ostrzeżenia dla powiatu)	powiaty: bieszczadzki(8), brzozowski(5), jasielski(7), Krosno(5), krośnieński(7), leski(8), przemyski(4), Przemyśl(4), sanocki(7)



Instytut Meteorologii i Gospodarki Wodnej - Państwowy Instytut Badawczy

Biuro Prognoz Meteorologicznych w Krakowie

30-215 Kraków ul. Piotra Borowego 14

tel: 12-6398150, fax: 12-4251973

email: meteo.krakow@imgw.pl

www: www.imgw.pl

Ważność	od godz. 11:00 dnia 13.01.2022 do godz. 19:00 dnia 13.01.2022
Prawdopodobieństwo	80%
Przebieg	Prognozowane są słabe opady mroźnego deszczu oraz mroźne powodujące gołoledzie.
SMS	IMGW-PIB OSTRZEGA: MROŹNE OPADY/1 podkarpackie (9 powiatów) od 11:00/13.01 do 19:00/13.01.2022 mroźne opady, drogi liskie. Dotyczy powiatów: bieszczadzki, brzozowski, jasielski, Krosno, krośnieński, leski, przemyski, Przemyski i sanocki.
RSO	Woj. podkarpackie (9 powiatów), IMGW-PIB wydał ostrzeżenie pierwszego stopnia o opadach mroźnych
Uwagi	Brak.
Dyrektor synoptyk IMGW-PIB	Michał Solarz
<p>Opracowanie niniejsze i jego format, jako przedmiot prawa autorskiego podlega ochronie prawnej, zgodnie z przepisami ustawy z dnia 4 lutego 1994r o prawie autorskim i prawach pokrewnych (dz. U. z 2006 r. Nr 90, poz. 631 z późn. zm.).</p> <p>Wszelkie dalsze udostępnianie, rozpowszechnianie (przedruk, kopiowanie, wiadomości sms) jest dozwolone wyłącznie w formie dosłownej z bezwzględnym wskazaniem źródła informacji tj. IMGW-PIB.</p>	