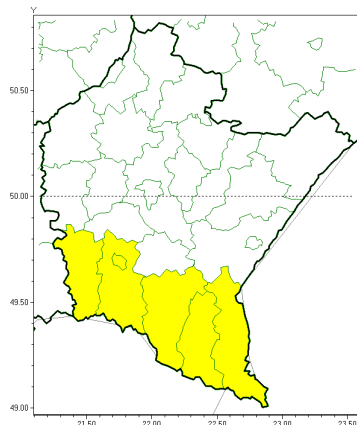
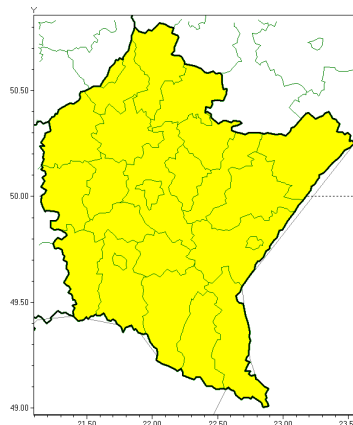




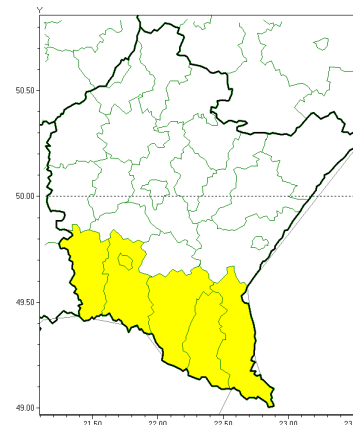
Intensywne opady śniegu



Oblodzenie



Silny wiatr

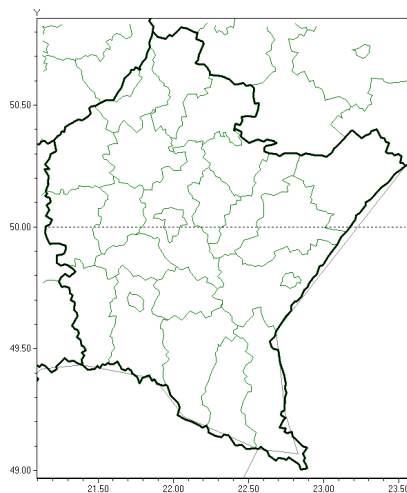


**PROGNOZA NIEBEZPIECZNYCH ZJAWISK METEOROLOGICZNYCH
NA PIERWSZ DOB**

Obszar	Województwo podkarpackie
Wa no (cz. urz.)	od godz. 07:30 dnia 20.01.2022 (czwartek) do godz. 07:30 dnia 21.01.2022 (piątek)
Zjawisko/stopień zagrożenia Kryteria	Intensywne opady śniegu/1 (<i>bieszczadzki, jasielski, Krosno, krośnieński, leski i sanocki</i>) Intensywne opady śniegu powodujące przyrost pokrywy śnieżnej o 10-15 cm w czasie do 12 godzin lub o 15-20 cm w czasie do 24 godzin. Oblodzenie/1 (<i>wszystkie powiaty</i>) Spadek temperatury powietrza poniżej 0°C powodujący zamarzanie mokrych nawierzchni dróg i chodników. Silny wiatr/1 (<i>bieszczadzki, jasielski, Krosno, krośnieński, leski i sanocki</i>) Silny wiatr o średniej prędkości 55-72 km/h lub porywy wiatru o prędkości 70-90 km/h.



Brak niebezpiecznych zjawisk



**PROGNOZA NIEBEZPIECZNYCH ZJAWISK METEOROLOGICZNYCH
NA DRUGI DOB**

Obszar	Województwo podkarpackie
Ważność (cz. urz.)	od godz. 07:30 dnia 21.01.2022 (piątek) do godz. 07:30 dnia 22.01.2022 (sobota)
Zjawisko/stopień zagrożenia Kryteria	Nie przewiduje się /-



Instytut Meteorologii i Gospodarki Wodnej - Państwowy Instytut Badawczy

Centralne Biuro Prognoz Meteorologicznych w Warszawie

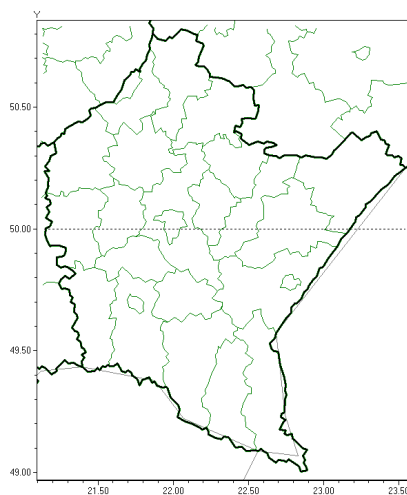
01-673 Warszawa ul. Podleńna 61

tel: 22-5694150, fax: 22-8345097

email: synoptyk.kraju@imgw.pl

www: www.imgw.pl

Brak niebezpiecznych zjawisk

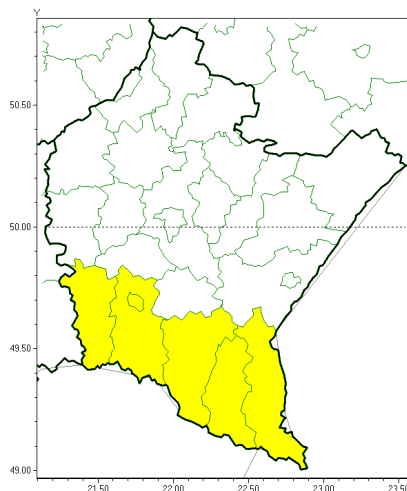


**PROGNOZA NIEBEZPIECZNYCH ZJAWISK METEOROLOGICZNYCH
NA TRZECI DOB**

Obszar	Województwo podkarpackie
Ważność (cz. urz.)	od godz. 07:30 dnia 22.01.2022 (sobota) do godz. 07:30 dnia 23.01.2022 (niedziela)
Zjawisko/stopień zagrożenia Kryteria	Nie przewiduje się /-



Silny mróz



**PROGNOZA NIEBEZPIECZNYCH ZJAWISK METEOROLOGICZNYCH
NA CZWARTY DZIEŃ**

Obszar	Województwo podkarpackie
Ważność (cz. urz.)	od godz. 07:30 dnia 23.01.2022 (niedziela) do godz. 07:30 dnia 24.01.2022 (poniedziałek)
Zjawisko/stopień zagrożenia Kryteria	Silny mróz/1 (<i>bieszczadzki, jasielski, Krosno, krośnieński, leski i sanocki</i>) Temperatura minimalna od -25°C do -15°C.

Dyżurny synoptyk IMGW-PIB	Magdalena Muszyńska-Karbowska
Godzina i data wydania	godz. 14:32 dnia 19.01.2022
Uwagi	Prognoza niebezpiecznych zjawisk meteorologicznych jest informacją orientacyjną. Wydawanie depeszy OSTRZEŻENIE unieważnia i anuluje wszystkie informacje dotyczące tego samego okresu i zjawiska zawarte w prognozie. Sprawdź aktualne ostrzeżenia oraz teksty prognoz synoptycznych.

Opracowanie niniejsze i jego format, jako przedmiot prawa autorskiego podlega ochronie prawnej, zgodnie z przepisami ustawy z dnia 4 lutego 1994r o prawie autorskim i prawach pokrewnych (dz. U. z 2006 r. Nr 90, poz. 631 z późn. zm.).

Wszelkie dalsze udostępnianie, rozpowszechnianie (przedruk, kopiowanie, wiadomości sms) jest dozwolone wyłącznie w formie dosłownej z bezwzględnym wskazaniem źródła informacji tj. IMGW-PIB.