



Instytut Meteorologii i Gospodarki Wodnej - Państwowy Instytut Badawczy

**Centralne Biuro Prognoz Meteorologicznych w Warszawie**

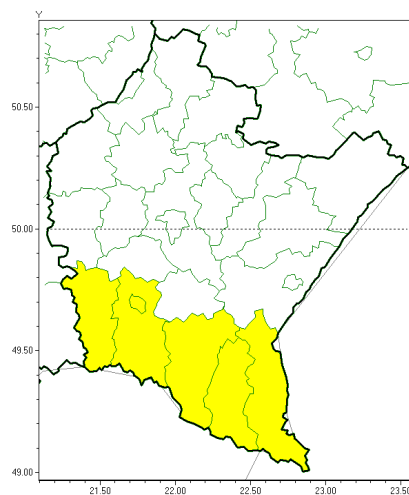
01-673 Warszawa ul. Podleńna 61

tel: 22-5694150, fax: 22-8345097

email: [synoptyk.kraju@imgw.pl](mailto:synoptyk.kraju@imgw.pl)

www: [www.imgw.pl](http://www.imgw.pl)

Silny mróz

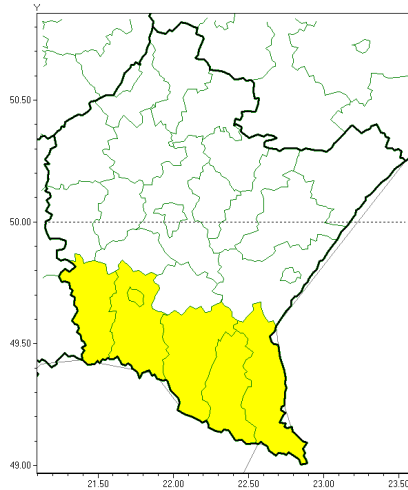


**PROGNOZA NIEBEZPIECZNYCH ZJAWISK METEOROLOGICZNYCH  
NA PIERWSZ DOB**

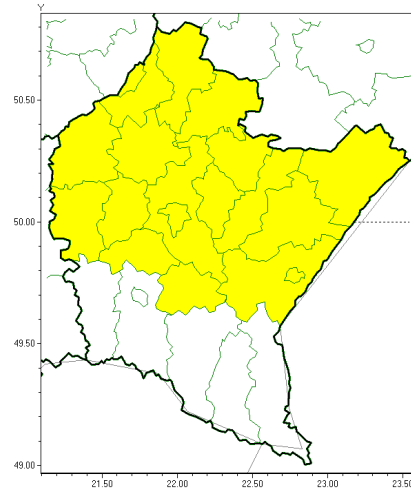
<b>Obszar</b>	Województwo podkarpackie
<b>Ważność (cz. urz.)</b>	od godz. 07:30 dnia 24.01.2022 (poniedziałek) do godz. 07:30 dnia 25.01.2022 (wtorek)
<b>Zjawisko/stopień zagrożenia Kryteria</b>	<b>Silny mróz/1</b> ( <i>bieszczadzki, jasielski, Krosno, krośnieński, leski i sanocki</i> ) Temperatura minimalna od -25°C do -15°C.



Intensywne opady śniegu



Opady marznące

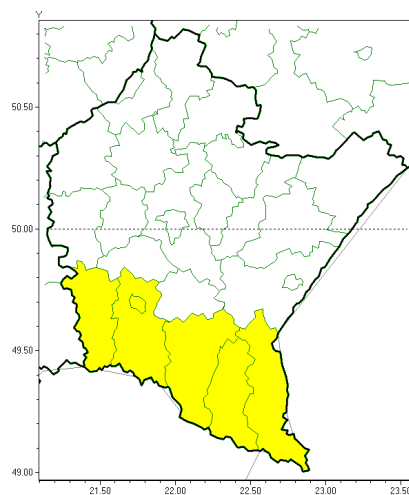


**PROGNOZA NIEBEZPIECZNYCH ZJAWISK METEOROLOGICZNYCH  
NA DRUGI DOB**

<b>Obszar</b>	Województwo podkarpackie
<b>Ważność (cz. urz.)</b>	od godz. 07:30 dnia 25.01.2022 (wtorek) do godz. 07:30 dnia 26.01.2022 (roda)
<b>Zjawisko/stopień zagrożenia Kryteria</b>	<b>Intensywne opady śniegu/1</b> ( <i>bieszczadzki, jasielski, Krosno, krośnieński, leski i sanocki</i> ) Intensywne opady śniegu powodujące przyrost pokrywy śnieżnej o 10-15 cm w czasie do 12 godzin lub o 15-20 cm w czasie do 24 godzin.  <b>Opady mrozącego deszczu/1</b> ( <i>brzozowski, dębicki, jarosławski, kolbuszowski, leżajski, lubaczowski, łacubicki, mielecki, niemiński, przemyski, Przemyśl, przeworski, ropczycko-sędziszowski, rzeszowski, Rzeszów, stalowowolski, strzyżowski, Tarnobrzeg i tarnobrzeski</i> ) Słabe opady mrozącego deszczu lub młotki, trwające nie dłużej niż 12 godzin i powodujące gołoledź.



Intensywne opady śniegu

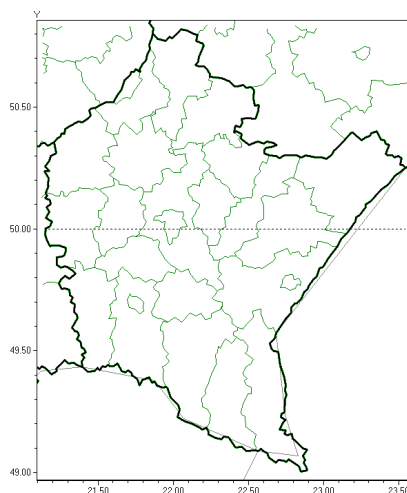


**PROGNOZA NIEBEZPIECZNYCH ZJAWISK METEOROLOGICZNYCH  
NA TRZECI DOB**

<b>Obszar</b>	Województwo podkarpackie
<b>Ważność (cz. urz.)</b>	od godz. 07:30 dnia 26.01.2022 (roda) do godz. 07:30 dnia 27.01.2022 (czwartek)
<b>Zjawisko/stopień zagrożenia Kryteria</b>	<b>Intensywne opady śniegu/1</b> ( <i>bieszczadzki, jasielski, Krosno, krośnieński, leski i sanocki</i> ) Intensywne opady śniegu powodujące przyrost pokrywy śnieżnej o 10-15 cm w czasie do 12 godzin lub o 15-20 cm w czasie do 24 godzin.



Brak niebezpiecznych zjawisk



**PROGNOZA NIEBEZPIECZNYCH ZJAWISK METEOROLOGICZNYCH**

**NA CZWARTAK DOB**

<b>Obszar</b>	Województwo podkarpackie
<b>Ważność (cz. urz.)</b>	od godz. 07:30 dnia 27.01.2022 (czwartek) do godz. 07:30 dnia 28.01.2022 (piątek)
<b>Zjawisko/stopień zagrożenia Kryteria</b>	Nie przewiduje się /-

<b>Dyżurny synoptyk IMGW-PIB</b>	Grażyna Dąbrowska
<b>Godzina i data wydania</b>	godz. 14:38 dnia 23.01.2022
<b>Uwagi</b>	Prognoza niebezpiecznych zjawisk meteorologicznych jest informacją orientacyjną. Wydawanie depeszy OSTRZEŻENIE uniemożliwia i anuluje wszystkie informacje dotyczące tego samego okresu i zjawiska zawarte w prognozie. <b>Sprawdź aktualne ostrzeżenia oraz teksty prognoz synoptycznych.</b>

Opracowanie niniejsze i jego format, jako przedmiot prawa autorskiego podlega ochronie prawnej, zgodnie z przepisami ustawy z dnia 4 lutego 1994r o prawie autorskim i prawach pokrewnych (dz. U. z 2006 r. Nr 90, poz. 631 z późn. zm.).

Wszelkie dalsze udostępnianie, rozpowszechnianie (przedruk, kopiowanie, wiadomości sms) jest dozwolone wyłącznie w formie dosłownej z bezwzględnym wskazaniem źródła informacji tj. IMGW-PIB.