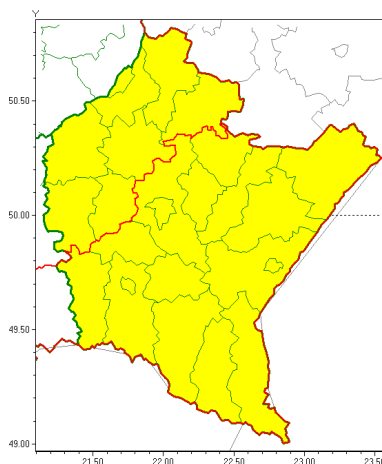




Zasięg ostrzeżeń w województwie

Silny wiatr
2022-01-27 13:00



WOJEWÓDZTWO PODKARPACKIE
OSTRZEŻENIA METEOROLOGICZNE ZBIORCZO NR 26
WYKAZ OBYWÓW ZUJACYCH OSTRZEŻENIA
o godz. 13:00 dnia 27.01.2022

Zjawisko/Stopień zagrożenia	Silny wiatr/1
Obszar (w nawiasie numer ostrzeżenia dla powiatu)	powiaty: dębicki(10), kolbuszowski(10), mielecki(10), niżański(10), ropczycko-sędziszowski(10), stalowowolski(10), Tarnobrzeg(10), tarnobrzeski(10)
Ważność	od godz. 02:00 dnia 28.01.2022 do godz. 13:00 dnia 28.01.2022
Prawdopodobieństwo	90%
Przebieg	Prognozuje się wystąpienie silnego wiatru o średniej prędkości od 25 km/h do 35 km/h, w porywach do 80 km/h, z zachodu i południowego-zachodu
SMS	IMGW-PIB OSTRZEŻENIA: WIATR/1 podkarpackie (8 powiatów) od 02:00/28.01 do 13:00/28.01.2022 prędkość do 35 km/h, porywy do 80 km/h, W i NW. Dotyczy powiatów: dębicki, kolbuszowski, mielecki, niżański, ropczycko-sędziszowski, stalowowolski, Tarnobrzeg i tarnobrzeski.
RSO	Woj. podkarpackie (8 powiatów), IMGW-PIB wydał ostrzeżenie pierwszego stopnia o silnym wietrze
Uwagi	W związku z dynamiczną sytuacją meteorologiczną, ostrzeżenia mogą być aktualizowane.
Zjawisko/Stopień zagrożenia	Silny wiatr/1
Obszar (w nawiasie numer ostrzeżenia dla powiatu)	powiaty: bieszczadzki(21), brzozowski(13), jarosławski(11), jasielski(21), Krosno(15), krośnieński(20), leski(21), leżajski(10), lubaczowski(11), Łańcut(10), przemyski(13), Przemyśl(13), przeworski(10), rzeszowski(10), Rzeszów(10), sanocki(20), strzyżowski(10)



Ważność	od godz. 06:00 dnia 28.01.2022 do godz. 14:00 dnia 28.01.2022
Prawdopodobieństwo	90%
Przebieg	Prognozuje się wystąpienie silnego wiatru o średniej prędkości od 25 km/h do 35 km/h, w porywach do 80 km/h, z zachodu i południowego-zachodu.
SMS	IMGW-PIB OSTRZEŻA: WIATR/1 podkarpackie (17 powiatów) od 06:00/28.01 do 14:00/28.01.2022 prędkość do 35 km/h, porywy do 80 km/h, W i NW. Dotyczy powiatów: bieszczadzki, brzozowski, jarosławski, jasielski, Krosno, krośnieński, leski, leżajski, lubaczowski, łancucki, przemyski, Przemyski I, przeworski, rzeszowski, Rzeszów, sanocki i strzykowski.
RSO	Woj. podkarpackie (17 powiatów), IMGW-PIB wydał ostrzeżenie pierwszego stopnia o silnym wietrze
Uwagi	W związku z dynamiczną sytuacją meteorologiczną, ostrzeżenie może być aktualizowane.
Dyrektor synoptyk IMGW-PIB	Szymon Poręba
<p>Opracowanie niniejsze i jego format, jako przedmiot prawa autorskiego podlega ochronie prawnej, zgodnie z przepisami ustawy z dnia 4 lutego 1994r o prawie autorskim i prawach pokrewnych (dz. U. z 2006 r. Nr 90, poz. 631 z późn. zm.).</p> <p>Wszelkie dalsze udostępnianie, rozpowszechnianie (przedruk, kopiowanie, wiadomości sms) jest dozwolone wyłącznie w formie dosłownej z bezwzględnym wskazaniem źródła informacji tj. IMGW-PIB.</p>	