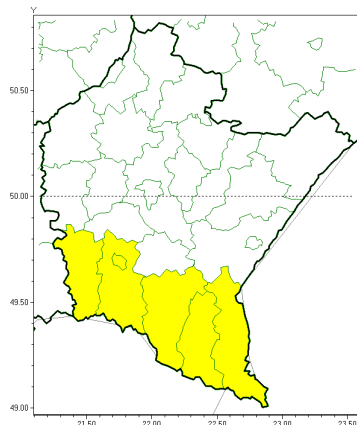
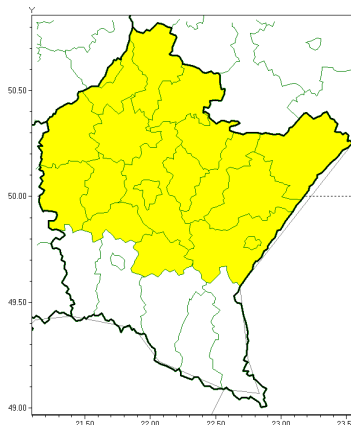




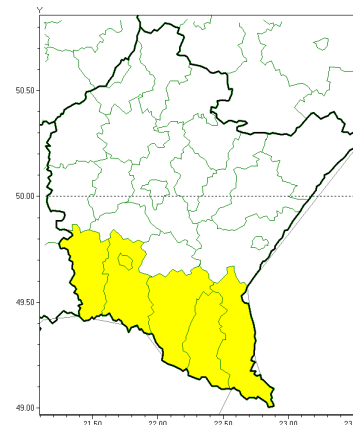
Intensywne opady śniegu



Oblodzenie



Zawieje/zamiecie śnieżne



**PROGNOZA NIEBEZPIECZNYCH ZJAWISK METEOROLOGICZNYCH  
NA PIERWSZ DOB**

<b>Obszar</b>	Województwo podkarpackie
<b>Wa no (cz. urz.)</b>	od godz. 07:30 dnia 02.02.2022 (roda) do godz. 07:30 dnia 03.02.2022 (czwartek)
<b>Zjawisko/stopień zagrożenia Kryteria</b>	<p><b>Intensywne opady śniegu/1</b> (<i>bieszczadzki, jasielski, Krosno, krośnieński, leski i sanocki</i>) Intensywne opady śniegu powodujące przyrost pokrywy śnieżnej o 10-15 cm w czasie do 12 godzin lub o 15-20 cm w czasie do 24 godzin.</p> <p><b>Oblodzenie/1</b> (<i>brzozowski, dębicki, jarosławski, kolbuszowski, leżajski, lubaczowski, Łańcut, mielecki, niemiński, przemyski, Przemyski, przeworski, ropczycko-sędziszowski, rzeszowski, Rzeszów, stalowowolski, strzyżowski, Tarnobrzeg i tarnobrzeski</i>) Spadek temperatury powietrza poniżej 0°C powodujący zamarzanie mokrych nawierzchni dróg i chodników.</p> <p><b>Zawieje/zamiecie śnieżne/1</b> (<i>bieszczadzki, jasielski, Krosno, krośnieński, leski i sanocki</i>) Zawieje i/lub zamiecie śnieżne spowodowane wiatrem o średniej prędkości 29-40 km/h lub porywami wiatru o prędkości 55-72 km/h.</p>



Instytut Meteorologii i Gospodarki Wodnej - Państwowy Instytut Badawczy

**Centralne Biuro Prognoz Meteorologicznych w Warszawie**

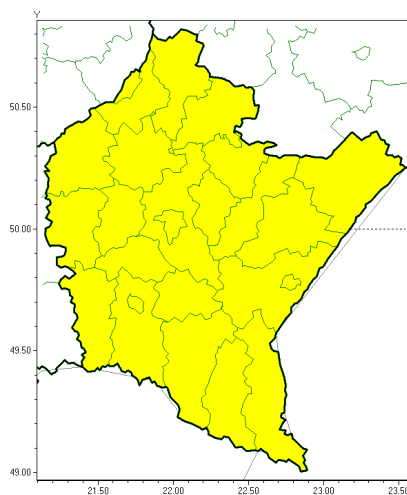
01-673 Warszawa ul. Podleśna 61

tel: 22-5694150, fax: 22-8345097

email: synoptyk.kraju@imgw.pl

www: www.imgw.pl

Oblodzenie

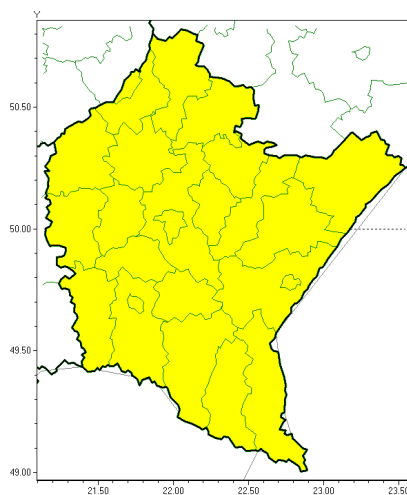


**PROGNOZA NIEBEZPIECZNYCH ZJAWISK METEOROLOGICZNYCH  
NA DRUGI DOB**

<b>Obszar</b>	Województwo podkarpackie
<b>Ważność (cz. urz.)</b>	od godz. 07:30 dnia 03.02.2022 (czwartek) do godz. 07:30 dnia 04.02.2022 (piątek)
<b>Zjawisko/stopień zagrożenia Kryteria</b>	<b>Oblodzenie/1</b> (wszystkie powiaty) Spadek temperatury powietrza poniżej 0°C powodujący zamarzanie mokrych nawierzchni dróg i chodników.



Opady marznące

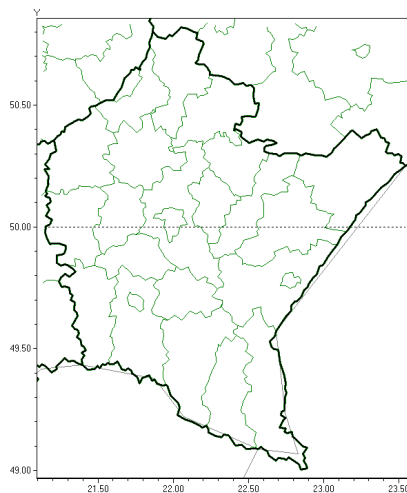


**PROGNOZA NIEBEZPIECZNYCH ZJAWISK METEOROLOGICZNYCH  
NA TRZECI DOB**

<b>Obszar</b>	Województwo podkarpackie
<b>Ważność (cz. urz.)</b>	od godz. 07:30 dnia 04.02.2022 (piątek) do godz. 07:30 dnia 05.02.2022 (sobota)
<b>Zjawisko/stopień zagrożenia Kryteria</b>	<b>Opady marznące/1</b> (wszystkie powiaty) Słabe opady marznącego deszczu lub mawki, trwające nie dłużej niż 12 godzin i powodujące goledek.



Brak niebezpiecznych zjawisk



**PROGNOZA NIEBEZPIECZNYCH ZJAWISK METEOROLOGICZNYCH  
NA CZWARTY DZIEŃ**

<b>Obszar</b>	Województwo podkarpackie
<b>Ważność (cz. urz.)</b>	od godz. 07:30 dnia 05.02.2022 (sobota) do godz. 07:30 dnia 06.02.2022 (niedziela)
<b>Zjawisko/stopień zagrożenia Kryteria</b>	Nie przewiduje się /-

<b>Dyżurny synoptyk IMGW-PIB</b>	Grażyna Dąbrowska
<b>Godzina i data wydania</b>	godz. 14:33 dnia 01.02.2022
<b>Uwagi</b>	Prognoza niebezpiecznych zjawisk meteorologicznych jest informacją orientacyjną. Wydawanie depeszy OSTRZEŻENIE uniemożliwia i anuluje wszystkie informacje dotyczące tego samego okresu i zjawiska zawarte w prognozie. <b>Sprawdź aktualne ostrzeżenia oraz teksty prognoz synoptycznych.</b>

Opracowanie niniejsze i jego format, jako przedmiot prawa autorskiego podlega ochronie prawnej, zgodnie z przepisami ustawy z dnia 4 lutego 1994r o prawie autorskim i prawach pokrewnych (dz. U. z 2006 r. Nr 90, poz. 631 z późn. zm.).

Wszelkie dalsze udostępnianie, rozpowszechnianie (przedruk, kopiowanie, wiadomości sms) jest dozwolone wyłącznie w formie dosłownej z bezwzględnym wskazaniem źródła informacji tj. IMGW-PIB.