



Instytut Meteorologii i Gospodarki Wodnej - Państwowy Instytut Badawczy

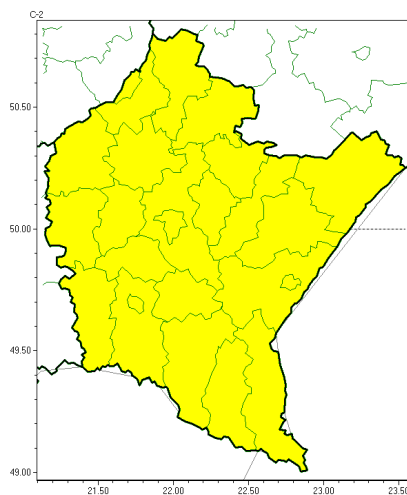
Centralne Biuro Prognoz Meteorologicznych w Warszawie

01-673 Warszawa ul. Podleśna 61

tel: 22-5694150, fax: 22-8345097

email: synoptyk.kraju@imgw.pl

www: www.imgw.pl



**PROGNOZA NIEBEZPIECZNYCH ZJAWISK METEOROLOGICZNYCH
NA PIERWSZ DOB**

Obszar	Województwo podkarpackie
Ważność (cz. urz.)	od godz. 07:30 dnia 23.02.2022 (roda) do godz. 07:30 dnia 24.02.2022 (czwartek)
Zjawisko/stopień zagrożenia Kryteria	Oblodzenie/1 (wszystkie powiaty) Spadek temperatury powietrza poniżej 0°C powodujący zamarzanie mokrych nawierzchni dróg i chodników.



Instytut Meteorologii i Gospodarki Wodnej - Państwowy Instytut Badawczy

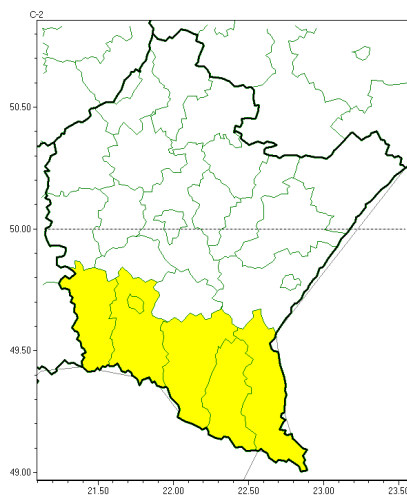
Centralne Biuro Prognoz Meteorologicznych w Warszawie

01-673 Warszawa ul. Podleśna 61

tel: 22-5694150, fax: 22-8345097

email: synoptyk.kraju@imgw.pl

www: www.imgw.pl



**PROGNOZA NIEBEZPIECZNYCH ZJAWISK METEOROLOGICZNYCH
NA DRUGI DOB**

Obszar	Województwo podkarpackie
Ważność (cz. urz.)	od godz. 07:30 dnia 24.02.2022 (czwartek) do godz. 07:30 dnia 25.02.2022 (piątek)
Zjawisko/stopec zagrożenia Kryteria	Silny wiatr/1 (<i>bieszczadzki, jasielski, Krosno, krośnieński, leski i sanocki</i>) Silny wiatr o średniej prędkości 55-72 km/h lub porywy wiatru o prędkości 70-90 km/h.



Instytut Meteorologii i Gospodarki Wodnej - Państwowy Instytut Badawczy

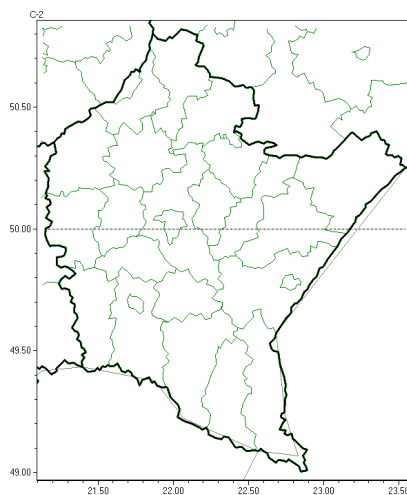
Centralne Biuro Prognoz Meteorologicznych w Warszawie

01-673 Warszawa ul. Podleśna 61

tel: 22-5694150, fax: 22-8345097

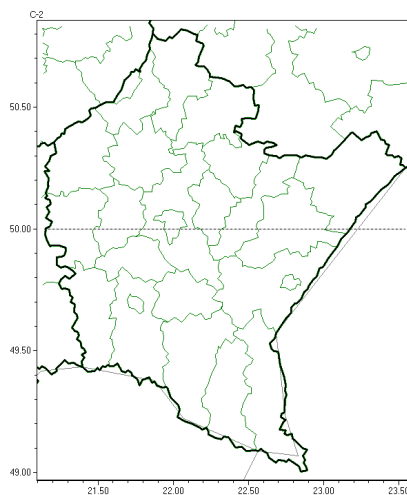
email: synoptyk.kraju@imgw.pl

www: www.imgw.pl



**PROGNOZA NIEBEZPIECZNYCH ZJAWISK METEOROLOGICZNYCH
NA TRZECI DOB**

Obszar	Województwo podkarpackie
Ważność (cz. urz.)	od godz. 07:30 dnia 25.02.2022 (piątek) do godz. 07:30 dnia 26.02.2022 (sobota)
Zjawisko/stopień zagrożenia Kryteria	Nie przewiduje się /-



**PROGNOZA NIEBEZPIECZNYCH ZJAWISK METEOROLOGICZNYCH
NA CZWART DOB**

Obszar	Województwo podkarpackie
Ważność (cz. urz.)	od godz. 07:30 dnia 26.02.2022 (sobota) do godz. 07:30 dnia 27.02.2022 (niedziela)
Zjawisko/stopień zagrożenia Kryteria	Nie przewiduje się /-

Dyżurny synoptyk IMGW-PIB	Małgorzata Tomczuk
Godzina i data wydania	godz. 14:39 dnia 22.02.2022
Uwagi	Prognoza niebezpiecznych zjawisk meteorologicznych jest informacją orientacyjną. Wydawanie depeszy OSTRZEŻENIE uniemożliwia i anuluje wszystkie informacje dotyczące tego samego okresu i zjawiska zawarte w prognozie. Sprawdź aktualne ostrzeżenia oraz tekstów prognoz synoptycznych.

Opracowanie niniejsze i jego format, jako przedmiot prawa autorskiego podlega ochronie prawnej, zgodnie z przepisami ustawy z dnia 4 lutego 1994r o prawie autorskim i prawach pokrewnych (dz. U. z 2006 r. Nr 90, poz. 631 z późn. zm.).

Wszelkie dalsze udostępnianie, rozpowszechnianie (przedruk, kopiowanie, wiadomości sms) jest dozwolone wyłącznie w formie dosłownej z bezwzględnym wskazaniem źródła informacji tj. IMGW-PIB.