



Instytut Meteorologii i Gospodarki Wodnej - Państwowy Instytut Badawczy

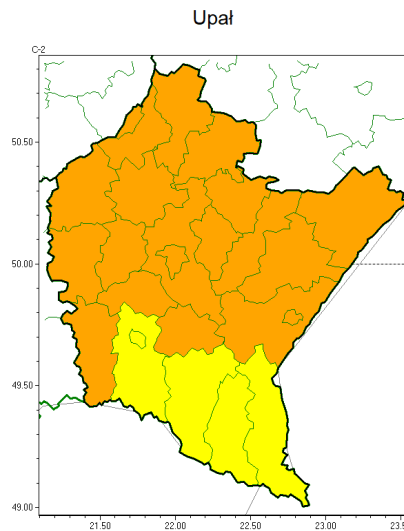
**Biuro Prognoz Meteorologicznych w Krakowie**

30-215 Kraków ul. Piotra Borowego 14

tel: 12-6398150, fax: 12-4251973

email: meteo.krakow@imgw.pl

www: www.imgw.pl

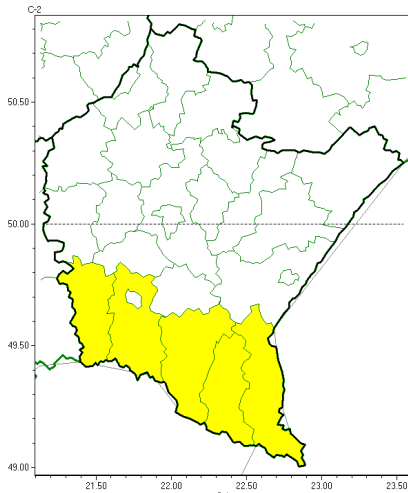


**PROGNOZA NIEBEZPIECZNYCH ZJAWISK METEOROLOGICZNYCH  
NA PIERWSZ DOB**

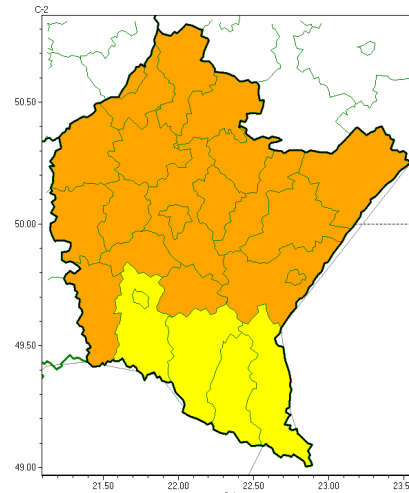
|   |   |
|---|---|
| <b>Obszar</b>                                   | Województwo podkarpackie  |
| <b>Ważność (cz. urz.)</b>                       | od godz. 07:30 dnia 21.07.2022 (czwartek)<br>do godz. 07:30 dnia 22.07.2022 (piątek)  |
| <b>Zjawisko/stopień zagrożenia<br/>Kryteria</b> | <b>Upał/1</b> ( <i>bieszczadzki, Krosno, krośnieński, leski i sanocki</i> )<br>Temperatura maksymalna przez przynajmniej dwa kolejne dni 30-34°C, temperatura minimalna w nocy poniżej 18°C.<br><br><b>Upał/2</b> ( <i>brzozowski, dębicki, jarosławski, jasielski, kolbuszowski, leżajski, lubaczowski, łańcucki, mielecki, niemiński, przemyski, Przemyśl, przeworski, ropczycko-sędziszowski, rzeszowski, Rzeszów, stalowowolski, strzykowski, Tarnobrzeg i tarnobrzeski</i> )<br>Temperatura maksymalna przez przynajmniej dwa kolejne dni 30-34°C, temperatura minimalna w nocy od 18°C. |



Burze



Upał

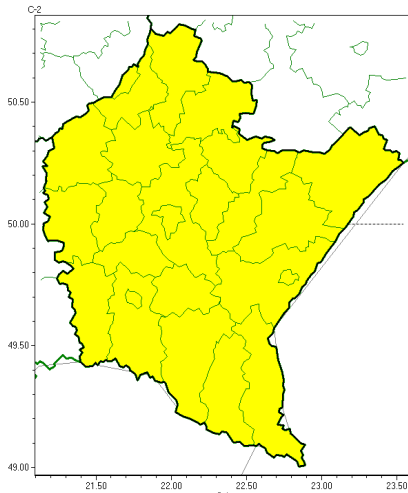


**PROGNOZA NIEBEZPIECZNYCH ZJAWISK METEOROLOGICZNYCH  
NA DRUG DOB**

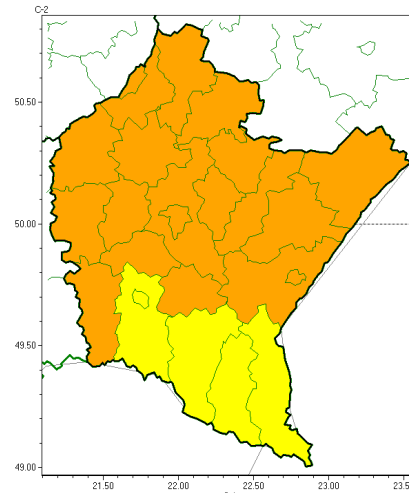
|  |   |
|--|---|
| <b>Obszar</b>                                  | Województwo podkarpackie  |
| <b>Wa no (cz. urz.)</b>                        | od godz. 07:30 dnia 22.07.2022 (pi tek)<br>do godz. 07:30 dnia 23.07.2022 (sobota)  |
| <b>Zjawisko/stopie zagrożenia<br/>Kryteria</b> | <p><b>Burze/1</b> (<i>bieszczadzki, jasielski, kro nie ski, leski i sanocki</i>)<br/>Burze z opadami deszczu 20-35 mm lub porywami wiatru o pr dko ci 70-85 km/h.</p> <p><b>Upał/2</b> (<i>brzozowski, d bicki, jarostawski, jasielski, kolbuszowski, le ajski, lubaczowski, ta cucki, mielecki, ni a ski, przemyski, Przemy l, przeworski, ropczycko-s dziszowski, rzeszowski, Rzeszów, stalowowolski, strzy owski, Tarnobrzeg i tarnobrzesci</i>)<br/>Temperatura maksymalna przez przynajmniej dwa kolejne dni 30-34°C, temperatura minimalna w nocy od 18°C.</p> <p><b>Upał/1</b> (<i>bieszczadzki, Krosno, kro nie ski, leski i sanocki</i>)<br/>Temperatura maksymalna przez przynajmniej dwa kolejne dni 30-34°C, temperatura minimalna w nocy poni ej 18°C.</p> |



Burze z gradem



Upał



**PROGNOZA NIEBEZPIECZNYCH ZJAWISK METEOROLOGICZNYCH  
NA TRZECI DOB**

|   |  |
|---|--|
| <b>Obszar</b>                                   | Województwo podkarpackie   |
| <b>Wa no (cz. urz.)</b>                         | od godz. 07:30 dnia 23.07.2022 (sobota)<br>do godz. 07:30 dnia 24.07.2022 (niedziela)  |
| <b>Zjawisko/stopień zagrożenia<br/>Kryteria</b> | <b>Burze z gradem/1</b> (wszystkie powiaty)<br>Burze z opadami deszczu 20-35 mm lub porywami wiatru o prędkości 70-85 km/h. Lokalnie opady gradu.<br><br><b>Upał/1</b> (bieszczański, Krosno, krośnieński, leski i sanocki)<br>Temperatura maksymalna przez przynajmniej dwa kolejne dni 30-34°C, temperatura minimalna w nocy poniżej 18°C.<br><br><b>Upał/2</b> (brzozowski, dębicki, jarosławski, jasielski, kolbuszowski, leżajski, lubaczowski, Łańcut, mielecki, niemiński, przemyski, Przemyśl, przeworski, ropczycko-sędziszowski, rzeszowski, Rzeszów, stalowowolski, strzykowski, Tarnobrzeg i tarnobrzeski)<br>Temperatura maksymalna przez przynajmniej dwa kolejne dni 30-34°C, temperatura minimalna w nocy od 18°C. |



Instytut Meteorologii i Gospodarki Wodnej - Państwowy Instytut Badawczy

**Biuro Prognoz Meteorologicznych w Krakowie**

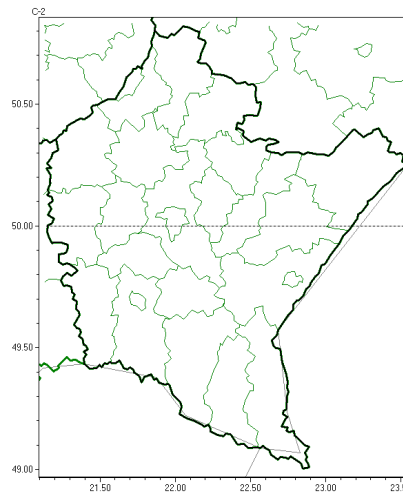
30-215 Kraków ul. Piotra Borowego 14

tel: 12-6398150, fax: 12-4251973

email: meteo.krakow@imgw.pl

www: www.imgw.pl

Brak niebezpiecznych zjawisk



**PROGNOZA NIEBEZPIECZNYCH ZJAWISK METEOROLOGICZNYCH  
NA CZWART DOB**

|   |   |
|---|---|
| <b>Obszar</b>                                   | Województwo podkarpackie  |
| <b>Ważność (cz. urz.)</b>                       | od godz. 07:30 dnia 24.07.2022 (niedziela)<br>do godz. 07:30 dnia 25.07.2022 (poniedziałek) |
| <b>Zjawisko/stopień zagrożenia<br/>Kryteria</b> | Nie przewiduje się /-   |

|                               |  |
|-------------------------------|--|
| <b>Godzina i data wydania</b> | godz. 14:27 dnia 20.07.2022  |
| <b>Uwagi</b>                  | Prognoza niebezpiecznych zjawisk meteorologicznych jest informacją orientacyjną. Wydawanie depeszy OSTRZEŻENIE uniemożliwia i anuluje wszystkie informacje dotyczące tego samego okresu i zjawiska zawarte w prognozie. <b>Sprawdź aktualne ostrzeżenie oraz teksty prognoz synoptycznych.</b> |

Opracowanie niniejsze i jego format, jako przedmiot prawa autorskiego podlega ochronie prawnej, zgodnie z przepisami ustawy z dnia 4 lutego 1994r o prawie autorskim i prawach pokrewnych (dz. U. z 2006 r. Nr 90, poz. 631 z późn. zm.).

Wszelkie dalsze udostępnianie, rozpowszechnianie (przedruk, kopiowanie, wiadomości sms) jest dozwolone wyłącznie w formie dosłownej z bezwzględnym wskazaniem źródła informacji tj. IMGW-PIB.